

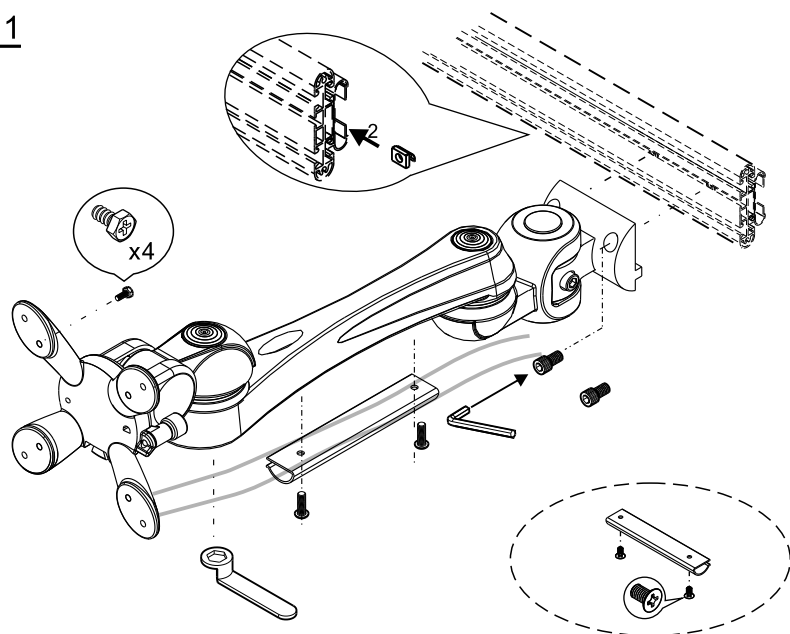
LA-56-2Q

組立てる前にこの取扱説明書を必ずお読みください。掲載されている商品図は実際と異なるところもありますが、ご理解頂きやすいように作成しております。各本体、部品等が揃っているか確認するまでは、梱包材を捨てないでください。もし付属品に漏れがありましたら、商品をご購入されたお店へご連絡をお願いいたします。

チェックリスト

 VESAネジ(M4-10mm)	X4	 VESAネジ(M4-15mm)	X4
 ボルト	X2	 六角レンチ5mm	X1
 ケーブルカバー(長)	X1	 スプリングナット	X2
 ケーブルカバー取付ネジ	X2	 スパナ	X1

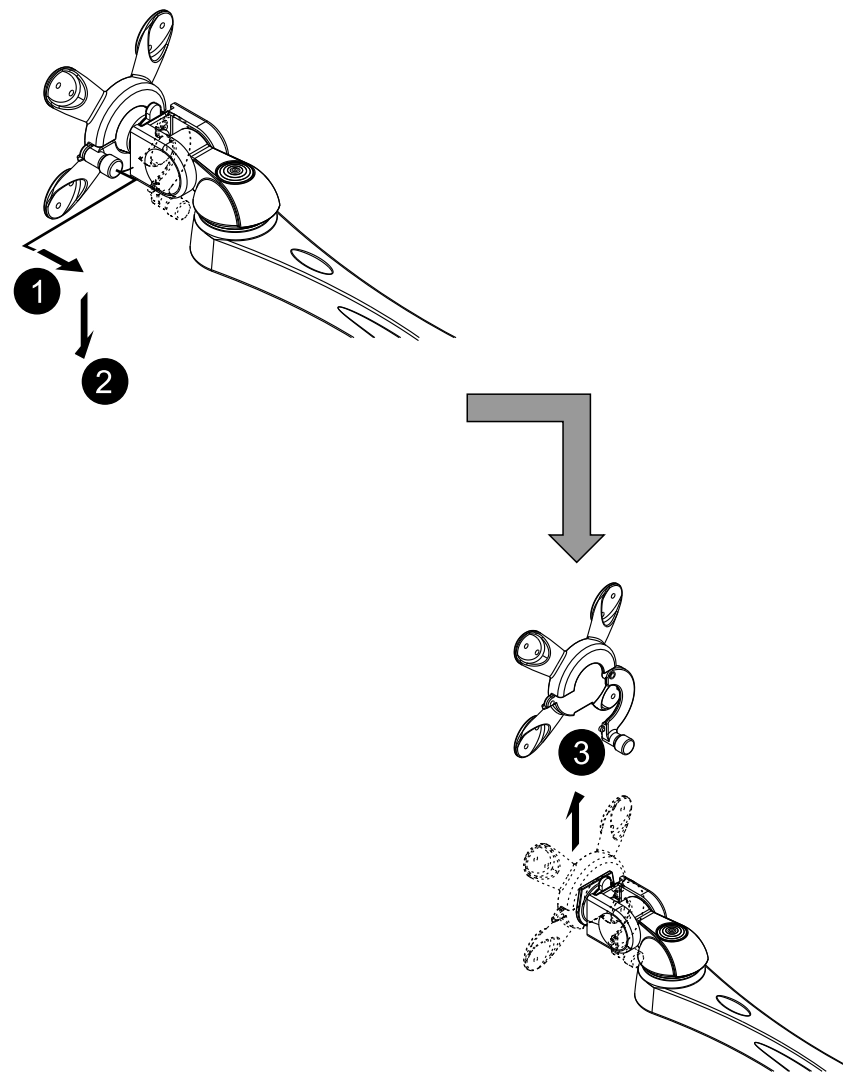
ステップ 1



組立てガイド

ステップ 2

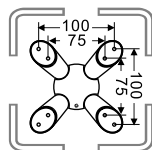
図のようにつまみを引いてから下方向に下げて、VESAプレートをアームから取り外してください。



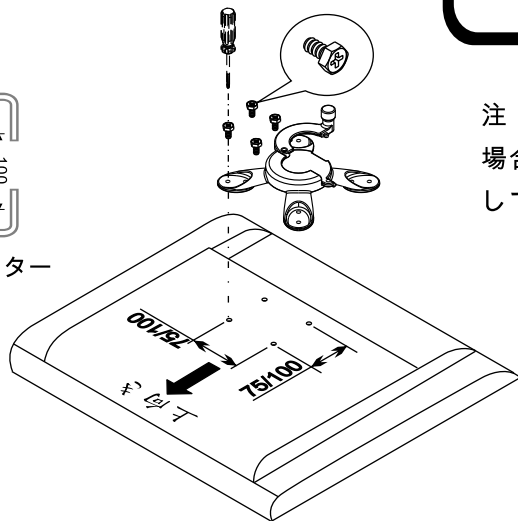
組立てガイド

ステップ 3

画面を下向きの状態で平面な場所にLCDを置いてください。図のようにLCDの背面にVESA取り付け穴とVESAプレートを併せて付属ネジで固定してください（ドライバーは付属されておられません）。



VESA インターフェース



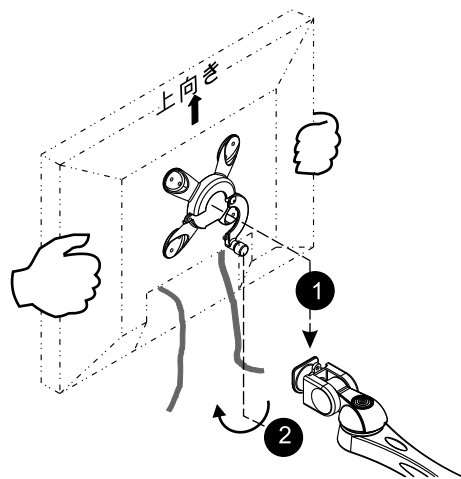
標準ネジで固定できない場合は、M4-15mmネジで固定してください。



注：②③で合わない場合は、別途手配をしてください。

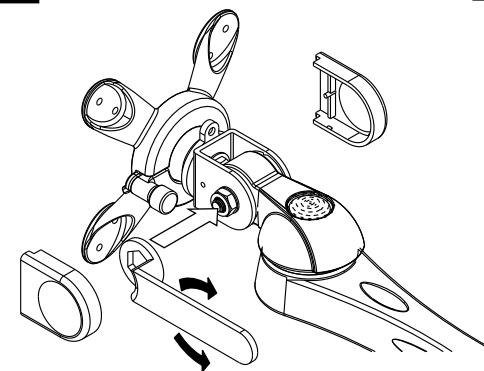
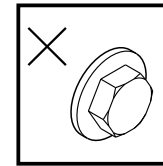
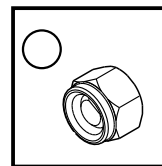
ステップ 4

VESAプレート（モニターを取り付けた状態のもの）をアームに差し込みし、固定してください。



組立てガイド

モニターをアームに取り付けた際、モニターの重さによってジョイント部の調整が必要になります。それにより、容易に動かすことが可能となり、ご希望の固さに調整できます。（下記図参照）



- ①.プラスチックカバーを外します。
- ②.付属品のスパナでナットの締め具合を調整します。
- ③.片手でモニターを支えて、ナットを締めりを調整します。
※右回り：荷重を大きくします。
※左回り：荷重を小さくします。
- ④.ご希望の固さに調整できたら、プラスチックカバーを戻します。

注意事項

- ・ 調整中はモニターを支えてください。
- ・ 調整はナット側で行います。
- ・ 商品を解体しないでください。