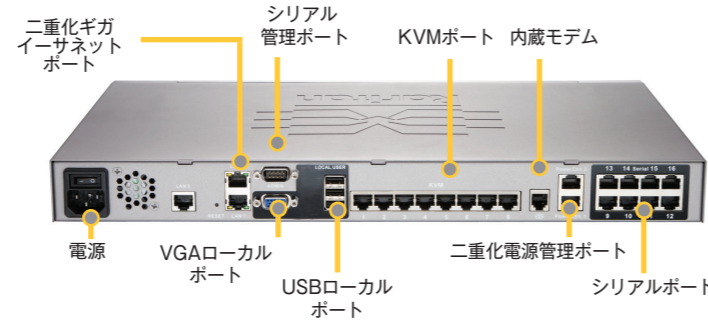


## 仕様

DKSX2-188 外観



### Dominion KSX II 全モデル共通仕様

型式	DKSX2-144	DKSX2-188
形状	1U、全幅、ラックマウント可能(ブラケット付属)	
外形寸法(W×D×H)	439×290×44mm	
重量	3.86kg	3.92kg
電源	100V ~ 240V 50/60Hz 0.6A	
動作温度	0°C ~ 40°C	
KVMポート	4	8
シリアルポート	4	8
電源管理ポート	2	
<b>ローカル管理ポート</b>		
ビデオ	HD15 (F) VGA	
キーボード/マウス	USB (F) (前面×1、背面×3)	
ローカル管理ポート(シリアル)	DB9(M) RS232	
<b>リモート接続</b>		
ネットワーク	二重化 10/100/1000 ギガビット Ethernet(RJ45)、IPv4 と IPv6 を同時サポート	
モデム	内蔵モデム 56K V.90(RJ11 ポート)	
プロトコル	TCP/IP、UDP、RADIUS、LDAP、SNMP、SNTP、DHCP、PAP、CHAP、HTTP、HTTPS	
画面の解像度	640×480、720×400、800×600、1024×768、1152×864、1152×900、1280×1024、1440×900、1680×1050、1600×1200、1920×1080	
製品保証	ご購入より2年間。有償延長保証制度あり	



### Dominion KSX II シリーズ

KVM アクセスとシリアルアクセスを一体化したオールインワンソリューション

#### DKSX2-144

- 4シリアルポート、4 KVM-over-IP ポート
- 1KVM リモートユーザ
- 4シリアルポート
- 1ローカルユーザ
- 2リモート電源管理ポート
- モデム内蔵

#### DKSX2-188

- 8シリアルポート、8 KVM-over-IP ポート
- 1KVM リモートユーザ
- 8シリアルポート
- 1ローカルユーザ
- 2リモート電源管理ポート
- モデム内蔵

## サーバとシリアル機器を1台で簡単にリモート制御

### 最大16台のサーバとシリアル機器、および電源をIPネットワーク経由で管理

Dominion KSX II (以下、DKSX2)は、支店や営業所などのリモートオフィスのIT機器を、安全かつ手軽に管理するために開発されたKVMとシリアルアクセス一体型アプリケーションです。

DKSX2のKVMアクセスやシリアル機器管理、電源管理機能により、IT管理者はサーバールーム内の全てのIT機器にコンソールレベルでアクセスし、電源のオン/オフ/再投入の操作(Dominion PXと併用)を行うことができます。Webにアクセスできる環境であればどこからでも遠隔地のIT機器に対し、トラブルシューティングやレポートを実行することができます。

#### Dominion KSX II と他の管理ソフトウェアとの違い:

- ▶ 支店や営業所などのDKSX2に接続した全IT機器を単一の画面で管理
- ▶ プラットフォームに依存しない一体型の管理
- ▶ BIOSレベルのKVMとシリアルの両アクセスに対応
- ▶ IPネットワーク経由でファイル転送できる仮想メディア機能により、ソフトウェアのインストールやハードウェアの診断、ファイル転送、リモートからイメージファイルの再作成が可能
- ▶ マウスポインタの追従性を高めたラリタンの独自技術“ずれないマウス”機能を搭載
- ▶ ネットワークに依存しない緊急アクセス用のモデムを内蔵

#### リモートからの安全なアウトオブバンドアクセス、最大16台までのサーバの電源制御、ネットワーク機器へのIPベースの管理

Dominion KSX IIは、BIOSレベルの安全なKVM-over-IPやコンソールレベルのアクセス、コールドスタート時の電源制御(Dominion PX併用)といった革新的な機能を一体化させました。Webブラウザにアクセスできる環境があればどこからでもリモートからIT機器のトラブルシューティングやメンテナンスが行えます。

#### DKSX2では次のような機器を管理することができます:

- ▶ アプリケーションサーバ
- ▶ ドメインサーバ
- ▶ ファイル/プリントサーバ
- ▶ ヘッドレスサーバ
- ▶ シリアル機器
- ▶ ネットワーク機器
- ▶ スイッチ
- ▶ ルータ
- ▶ ロードバランサ
- ▶ ファイアウォール

## Ready to manage smarter? Do it with Dominion KSX II.

製品に関するお問い合わせは **03-5795-3170** または <http://raritan.com/jp> まで

※仕様は予告なく変更することがあります。 ※ご使用の環境によっては仕様通りに動作しない場合があります。詳しくは support.japan@raritan.com へお問い合わせください。

© 2011 Raritan, Inc. Raritan は、米国およびその他の国における Raritan, Inc の商標あるいは登録商標です。その他記載の会社、商品名は各社の商標または登録商標です。 (2011年02月現在)



### ラリタン・ジャパン株式会社

〒108-0074 東京都港区高輪3-23-17  
品川センタービルディング14階  
TEL: 03-5795-3170 (代表) FAX: 03-5795-3171  
URL: <http://raritan.com/jp> E-mail: [sales.japan@raritan.com](mailto:sales.japan@raritan.com)

お問い合わせ先



TEL: 03-5795-3170 FAX: 03-5795-3171 [raritan.co.jp](http://raritan.co.jp)

## いつでもどこからでも、自在なアクセスコントロール

### リモート管理をシンプルに

Dominion KSX IIは最新の技術を駆使して、リモートからの管理をさらに行いやすくしました。

- ▶ 支店や営業所などのDKSX2に接続した全IT機器を単一の画面で管理
- ▶ DKSX2に接続された全てのIT機器をWebブラウザから制御。ラリタンの統合管理機器CommandCenter Secure Gatewayと組み合わせれば、シングルサインオンで全IT機器に対しアクセス制御が可能
- ▶ 仮想メディア機能により、リモートからソフトウェアのインストールやファイル転送、イメージファイルの再作成が可能
- ▶ ポイントアンドクリックおよびコマンド入力に対応
- ▶ LDAP、RADIUS、Active Directory<sup>®</sup>認証によるセキュアな統合
- ▶ モデムを内蔵し、ネットワークがダウンした緊急時のアクセスも確保
- ▶ サーバやシリアル機器へのローカルアクセスが可能
- ▶ プラグアンドプレイによる簡単な設置とオペレーション
- ▶ Dominion PXとの併用でサーバのリモート電源オンオフ

### 数々の賞を受賞した Dominion KX II の性能を継承

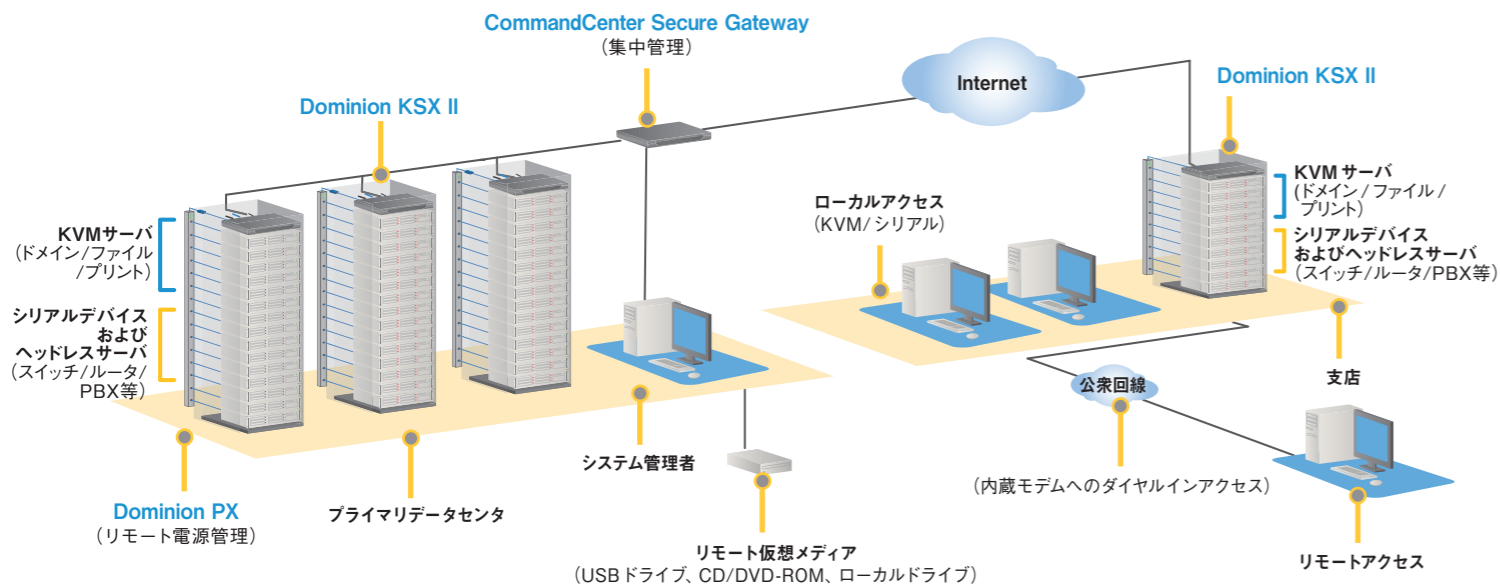
DKSX2はよりよい性能を求める企業環境に適したソリューションです。

- ▶ モデム、ワイヤレス、ケーブル、DSL、フラクショナルT1などの低帯域幅接続でも高性能を維持
- ▶ 業界最高水準のKVM-over-IP技術により、低帯域幅接続でも高品質ビデオを提供
- ▶ “ずれないマウス”機能により、マウスポインタの追従性向上
- ▶ 内蔵のシリアルポートにバッファされた履歴により、デバッグの支援とダウンタイムを短縮

### セキュリティ

DKSX2は万全のセキュリティを提供します。

- ▶ FIPS 140-2対応の暗号化モジュールを内蔵
- ▶ リモートおよびローカルでスマートカード/CACカード認証をサポート
- ▶ 最高256ビットのAES、SSL128ビットのRSAパブリックキー、128ビットのRC4プライベートキーによる暗号化
- ▶ RADIUSおよびLDAPサーバによるユーザ認証
- ▶ 強力なパスワードに対応
- ▶ カスタマイズ可能なログインセキュリティバナー
- ▶ IPv4とIPv6をサポート



## コンソール管理と電源管理を、もっと安全に

### 導入メリット

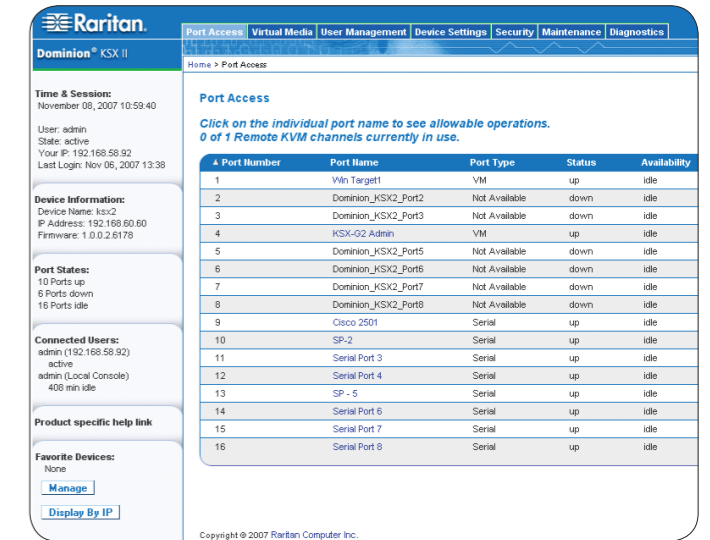
DKSX2はコスト面でも導入メリットがあります。

- ▶ スタッフの人的費やアウトソーシングにかかる固定費を削減
- ▶ 緊急時のモデムアクセスを確保し、ダウンタイムによるビジネスの損失を低減
- ▶ 支店や離れた拠点への移動コストと時間を節約
- ▶ 経験豊富なIT管理者を一拠点に集約が可能
- ▶ インストールやライセンス管理の手間がいらない、ハードウェアならではの簡単な導入設置

### KVM-over-IPの特長

- ▶ Dominion KX IIをベースに、新しいKVM-over-IP性能や信頼性、ユーザビリティ、安全性を実現
- ▶ 仮想メディア機能 (CD/DVD ROM、USBドライブ、ローカルドライブ、ISOイメージファイルをマウント)
- ▶ ずれないマウス
- ▶ マルチプラットフォーム: PS/2、Sun、USBをサポートするCIM
- ▶ Dell<sup>®</sup>、HP、IBMのブレードサーバをサポート
- ▶ Webブラウザベースのローカルアクセス
- ▶ FIPS 140-2対応の暗号化モジュールを内蔵
- ▶ 米国政府機関で採用のスマートカード/CACカード認証をサポート
- ▶ 256ビットAESによる暗号化
- ▶ KVM-over-IPポート: 4または8
- ▶ 電源管理ポート: 2
- ▶ フェイルオーバー機能付き二重化ギガビットEthernetポート
- ▶ ワイドスクリーンを含む、最大1920×1080のビデオ解像度
- ▶ モデム内蔵

### 一体化されたシンプルな管理画面



### 真のシリアルアクセス

- ▶ 4または8シリアルの同時セッション
- ▶ 高価な dongle が不要
- ▶ SSH、Telnet または Raritan Serial Client によるアクセス
- ▶ コマンドラインインタフェース (CLI) によるローカルでのシリアル管理
- ▶ セッション間でのカット & ペースト
- ▶ キーワードモニタリングとアラート
- ▶ ユーザ定義済みのログオフコマンド

### CommandCenter Secure Gateway (CC-SG) 対応

- ▶ DKSX2をスタンドアロンまたはCC-SG配下で使用可能
- ▶ 1つのIPアドレスでシングルサインオンによる認証、ログイン
- ▶ 拠点の数百、数千のIT機器を管理可能
- ▶ ラックマウントサーバ、ブレードサーバ、仮想サーバに対応
- ▶ 内蔵サービスプロセッサ (iLO、DRAC、RSA) に対応
- ▶ インバンドアクセス (RDP/VNC) に対応