

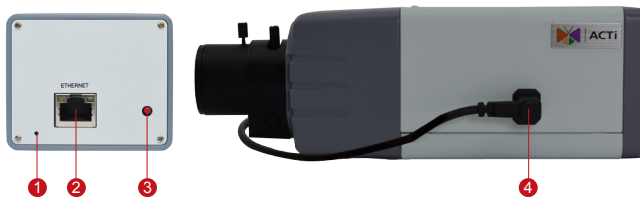
# E24

3MP Box with D/N,  
Superior WDR, Vari-focal lens



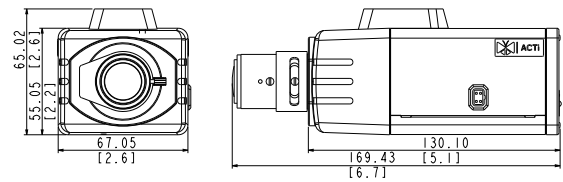
- CMOS varredura progressiva
- Função dia e noite com filtro de corte IR mecânico
- Iluminação mínima de 0.05 lux em F1.4
- Lente varifocal Megapixel f2.8-12mm / F1.4 embutida
- 15 fps em resolução 2048 x 1536
- Compressões H.264 HP, MJPEG selecionáveis com duplo stream
- Detecção de movimento de vídeo
- WDR Superior
- Alimentado por PoE Classe 2

## IMAGEM



- 1 Botão Reset
- 2 Porta Ethernet
- 3 Indicador LED
- 4 Porta Íris DC

## DIMENSÕES



Unidade: mm [polegadas]

## OPÇÕES DE ACESSÓRIOS

Lente		
PLEN-0205		IR Compatible, DC Iris, F1.6, 8 mm - 80mm, 30.6° - 3.7°

Soluções de Montagem		
Corner	PMAX-0202 PMAX-1101 PMAX-0402	
Pole	PMAX-0202 PMAX-1101 PMAX-0503	

\* Para mais soluções de montagem, consulte o Planejador de Projeto em [www.acti.com](http://www.acti.com)

Compartimento & Suporte		
PMAX-0200		IP66, com aquecedor e ventilador alimentado por 110V AC, -30 °C ~ 50 °C (-22 °F ~ 122 °F), requer suporte do compartimento
PMAX-0201		IP66, com aquecedor e ventilador alimentado por 220V AC, -30 °C ~ 50 °C (-22 °F ~ 122 °F), requer suporte do compartimento
PMAX-0202		IP66, -10°C ~ 50°C (14 °F ~ 122 °F), requer suporte do compartimento
PMAX-1101		Alumínio, carga máx.10 kg (22.05 lb), ângulo de inclinação 90° (para PMAX-0200, PMAX-0201, PMAX-0202)

Suporte		
PMAX-1100		Plástico, carga máx.3.5 kg (7.72 lb), ângulo de inclinação 90°

## ESPECIFICAÇÃO DO PRODUTO

### E24

#### • Dispositivo

Tipo de Dispositivo	Câmera Box
Sensor de Imagem	CMOS Varredura Progressiva
Tamanho do Sensor	1/3"
Dia / Noite	Sim
Iluminação Mínima	Color: 0.1 lux at F1.4 (30 IRE, 2400°K); B/W: 0.05 lux at F1.4 (30 IRE, 2400°K)
Colorido para P/B	Mudança baseada no ISP; Configurável
Filtro de Corte IR Mecânico	Sim
Faixa de Sensibilidade IR	700 - 1100 nm
Iluminador IR	Não
Obturador Eletrônico	1/5 ~ 1/2,000 seg (modo manual); 1/5 ~ 1/10,000 seg (modo automático)

#### • Lente

Distância focal / Abertura	Varifocal, f2.8 - 12 mm / F1.4
Íris	Íris DC
Foco	Foco manual
Montagem da Lente	Montagem CS (lente intercambiável)
Ângulo de Visão Horizontal	78.1° - 26.8°

#### • Vídeo

Compressão	H.264 HP, MJPEG
Taxa Máxima de Quadros vs. Resolução	15 fps em 2048 x 1536; 30 fps em 1920 x 1080; 30 fps em 1280 x 720; 30 fps em 640 x 480
Multi-Streaming	Fluxo duplo simultâneo com base em duas configurações
Taxa de Bits	28 Kbps - 6 Mbps (por stream)
Modo de Taxa de Bits	Constante, Variável
Aperfeiçoamento de Imagem	Balanco de branco: automático, manter e manual; Brilho; Contraste; Nitidez(automático); Controle de ganho automático; Redução digital de ruído; Anticintilação
Máscara de Privacidade	4 regiões configuráveis
Sobreposição de Texto	Texto definido pelo usuário em vídeo
Orientação da Imagem	Inverter e espelhar imagem

#### • Rede

Protocolo & Serviço	TCP, UDP, HTTP, HTTPS, DHCP, PPPoE, RTP, RTSP, IPv6, DNS, DDNS, NTP, ICMP, ARP, IGMP, SMTP, FTP, UPnP, SNMP, Bonjour
Porta Ethernet	1, Ethernet (10/100 Base-T), conector RJ-45
Segurança	Filtragem de endereço IP; encriptação HTTPS; Níveis de usuário protegidos por senha; Login anônimo; Controle de acesso à rede IEEE 802.1X

#### • Alarme

Ativação do Alarme	Detecção de movimento de vídeo (3 regiões)
Resposta do Alarme	Notificar centro de controle; Alterar as configurações da câmera; Comandar outros dispositivos; Notificação por e-mail com fotos; Enviar vídeo, foto para servidor FTP

#### • Interface

Conector Íris DC	Conector externo para lente Íris DC
------------------	-------------------------------------

#### • Geral

Fonte de Alimentação / Consumo	PoE Classe 2 (IEEE802.3af) / 3.645W
Peso	434.5g (0.958 lb)
Dimensões (L x A x C)	67.05mm x 65.02mm x 169.89mm (2.6" x 2.6" x 6.7")
Caixa de Proteção	Compartimento opcional (classificação IP66)
Temperatura de Início	Parede, Teto, Canto, Poste
Temperatura de Operação	-10°C ~ 50°C (14°F ~ 122°F)
Umidade de Operação	-10°C ~ 50°C (14°F ~ 122°F)
Aprovações	10% ~ 85% RH
Peso	CE (EN 55022 Classe B, EN 55024), FCC (Parte 15 Subparte B Classe B)

#### • Integração

Solução Unificada	Totalmente compatível com software ACTi
Integração ISV	Software Development Kit (SDK) disponível, compatibilidade ONVIF
Navegador de Acesso ao Firmware	Microsoft Internet Explorer 8.0 ou superior (funcionalidade completa); Outros navegadores com VLC instalado (funcionalidade parcial)