

NETWORK SCHEDULER

より安全、より安心、より快適に!

4アウトレット制御できUPS連携機能がついたスケジューラー

RSC-MT4HS

TIME BOOT mini
REMOTE SCHEDULE
CONTROLLER

標準価格 89,800円 (税抜)

•SAFE •SECURE •SUPERIOR

ネットワークからHTTP、TELNETそしてE-mailを利用したレポート。



携帯電話、PCなど

仕様

■ アウトレット	数	4
	形状	2極平行接地型
	抜け止め	-
■ 電源制御容量 (W)		1500
■ スケジュール		年間
■ 内部時計		○
■ UPS連携機能		○
■ Shutdownスクリプト		○
■ 接点	入力数	4
	出力数	4 (A×4)
	連動制御	○
■ 危険防止初期警告表示		○
■ 自動ログイン		-
■ 多重ログイン		-
■ WEBによるバージョンアップ		○
■ HDMI切替機制御機能		-
■ 電力測定機能		-
■ ユーザHTML		一度通常画面が表示
■ SSH制御		○
■ PING監視		○
■ ハートビート監視		○
■ 温度監視		○
■ WOL対応		○
■ POPサーバ監視		○
■ 仮想アウトレット		8
■ TELNET対応		○
■ ID & PASS化		○
■ 電源一斉制御コマンド		○
■ ダイレクトWEBコマンド		○
■ SNMPv1対応		○
■ E-mail	制御と通知	○
	CC & BCC	○
	アラライブ通知機能	○
■ 最大消費電力 (W)		5.5
■ 使用環境温度 (°C)		0~40
■ 使用環境湿度 (%)		20~85
■ 寸法 WHD (mm) *脚ゴム除く		220.0×42.6×182.0
■ 使用電源 (50/60Hz)		AC100V±10%
■ 重量 約 (Kg)		1.7
■ 電源ケーブル長 約 (m)		2.0
■ 外部インターフェイス		
10BASE-T,100BASE-TX (IEEE802.3準拠)	RJ45	(×1)
RS-232C (Serial)	D-sub9	(×1)
温度センサー	RJ11	(×1)
リモートスイッチ	RJ11	(×1)
SW.2	タクトスイッチ	
■ オプション		
シリアルケーブル(*1)	XH-7703	○
特殊シリアルケーブル	XH-7704	-
リモートスイッチ	RP-SW001	○
温度センサ	RP-TS003	○
壁面取付金具	ATT02	○
19インチラック取付金具	ATT32B	-
19インチラック取付金具	ATT3A8	-
ネットワーク稼働監視ソフト	RPC-EYE v3	○

年間スケジュールによる電源制御!

TIME BOOT miniは電源のON/OFFに使える年間タイマーです。デジタルサイネージなどの電源を賢く管理するのに最適です。スケジュール運転で、無駄な電気を省きます。

TIME BOOT mini
RSC-MT4HS

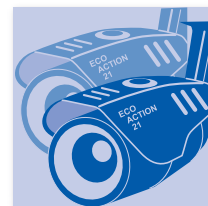


- ①ハートビート監視
- ②PING監視
- ③温度監視
- ④自動レポート
- ⑤遠隔電源制御
- ⑥年間スケジュール
- ⑦Wake on LAN対応
- ⑧シャットダウン対応

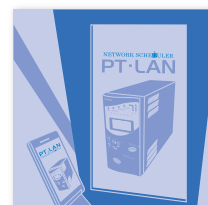
ROUTER



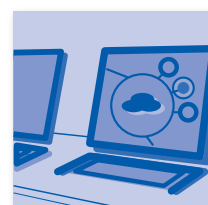
IP CAMERA



Digital Signage



PC/SERVER



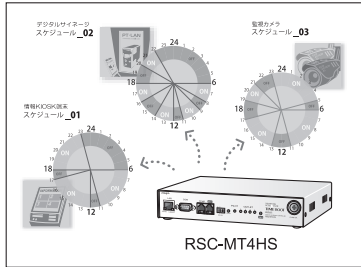
LOCAL AREA NETWORK

(*1) Dサブ9ピン メス→メス クロスケーブル

■対応通信プロトコル
ARP,TCP,UDP,IP,ICMP,HTTP,SNMP,BOOTP,DHCP
TELNET,SMTP,POP3,NTP,IMAP

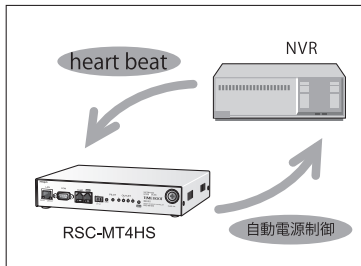
■環境保全 RoHS指令準拠
■法令 特定電気用品認証品(電気用品安全法)

年間スケジュール機能で賢く電源管理!



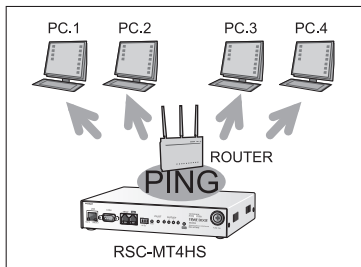
PCの電源のON/OFFに使える年間タイマーです。デジタルサイネージに代表されるPCを含む様々なシステムの電源を賢く管理するのに最適です。スケジュール運転で、無駄な電気を省き、エコを推進します。また、利用時間以外は電源をOFFして不正な利用を防ぐこともできます。

ハートビートに対応し、フリーズを検出!



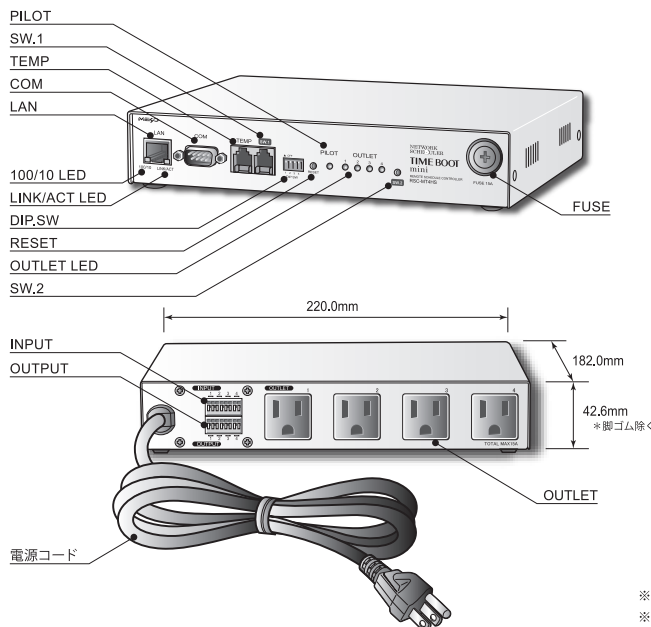
NVR(ネットワーク・ビデオ・レコーダー)などからのハートビートを受け、電源の自動制御が可能です。これによりアプリケーションレベルのフリーズ検出も可能となります。

PINGで監視、応答によりフリーズを検出!

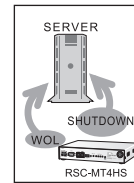


アウトレット毎に最大4カ所のIPアドレス、またはドメインネームに対してPING監視を行なうことができます。PINGに対する応答が、設定した確率を下回ると「フリーズ」と判断して電源のOFF/ONを行ないます。電源制御を行なわずE-mailのみ送信することも可能です。

■各部の名称

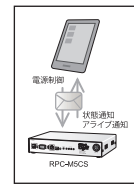


WOL! & シャットダウン!



電源ONに伴い指定されたMACアドレスに対しマジックパケットを送出してPCやサーバーを起動し、シャットダウンスクリプトを実行して同じくシャットダウンさせることも可能です。

E-Mailによる制御と状態通知!



コマンドをメール送信することで静的アドレスを持ってない環境でも容易に電源制御ができます。電源変化の状態をメール通知したり、週単位にアラライブ通知を行うこともできます。

ネットワーク稼動監視!



別売品「ネットワーク稼動監視ソフト (RPC-EYE v3)」を利用すると、複数のリポーター®から電源やPINGの応答状況などの状態通知データを受けネットワークの稼動を監視できます。受信データは保存できます。

※RPC-EYE v3スタンダード版は新認証方式を採用した製品 (Sシリーズ) において、制御等Telnetを使った一部機能がご利用できません。

通信による電源制御 遠隔電源制御

インターネットなどネットワーク経由で電源を制御できます。WEB画面で操作したり、TELNETからコマンドで操作したりできます。



■オプション (価格は税抜きです。)

シリアルケーブル (Dサブ9ピンメス・メスクロスケーブル)	XH-7703 (1.5m)	¥ 3,000
リモートスイッチ	RP-SW001 (2.0m)	¥ 12,500
温度センサ	RP-TS003 (5.0m)	¥ 7,000
壁面取付金具	ATT02	¥ 3,000

■ネットワーク稼動監視ソフト	RPC-EYEv3	---	¥ 19,800
	PRO 50		¥ 90,000
	PRO 100		¥ 120,000
	PRO 200		¥ 160,000
	PRO 500		¥ 210,000

※コマンドと変数は、RSC-MT4Hと上位互換です。

※「リポーター」は明京電機㈱の商標です。登録番号 5590686号 (平成25年6月14日登録)

※「TIME BOOT」は明京電機㈱の商標です。登録番号 5396317号 (平成23年3月4日登録)



明京電機株式会社
〒114-0012
東京都北区田端新町 1-1-14 東京フェライトビル4F
TEL 03-3810-5580 (代) FAX 03-3810-5546



明京電機株式会社はエコアクション21のガイドラインに基づいた取り組みを行っています。

エコアクション21 認定番号0007178 ※2011年6月30日認証・登録

<取扱店>