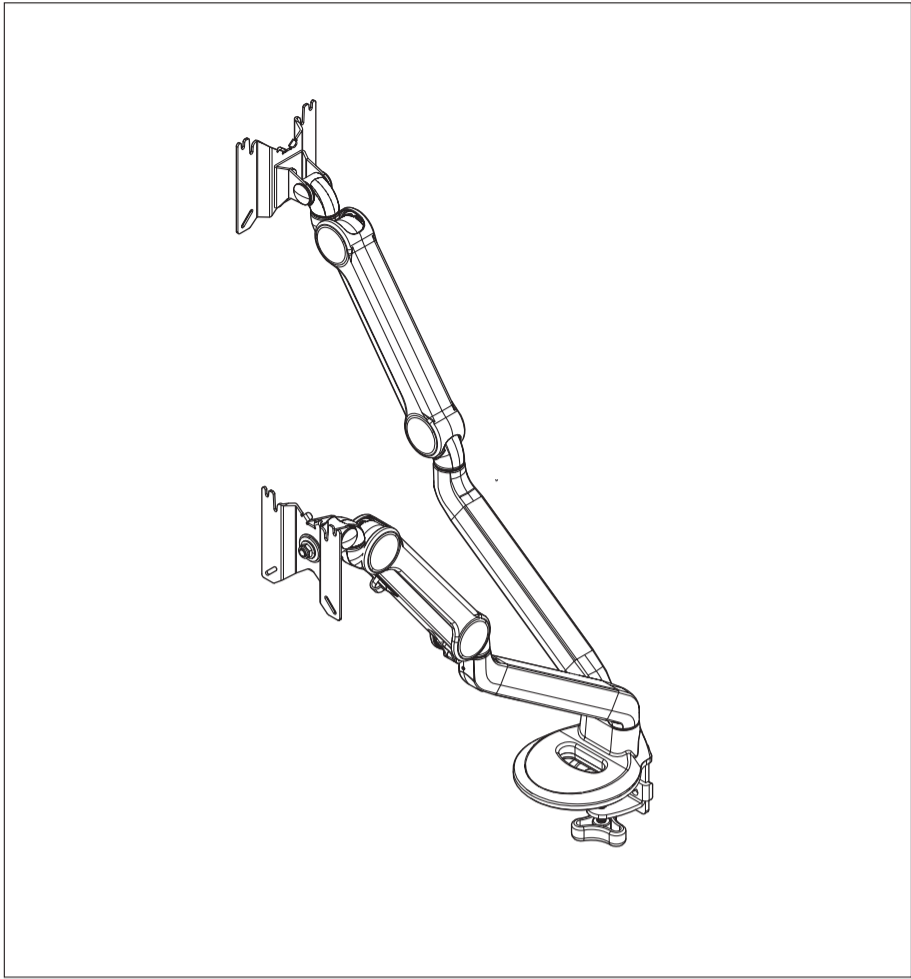


組立ガイド



取り付けをする際は、付属されている、六角レンチを使用し、しっかり固定をしてください。

製品仕様と説明内容は予告なく変更する場合がございますので、ご了承ください。

1802

20230727 (E-M)

組み立てる前に、この取扱説明書を必ずお読みください。
掲載されている商品図は実際と異なるところもありますが、ご理解いただきやすいように作成しております。
各本体部品等が揃っているか確認をするまでは梱包材を捨てないでください。
万一、付属品に欠品がありましたら、商品を購入された販売店へご連絡をお願いします。

チェックリスト

01		X2	06		X8
02		X2	07		X1
03		X2	08		X1
04		X1	09		X1
05		X1			

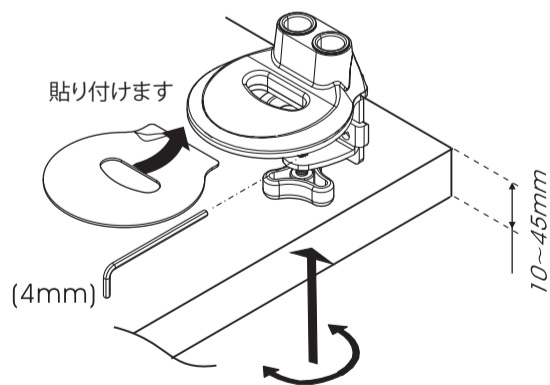
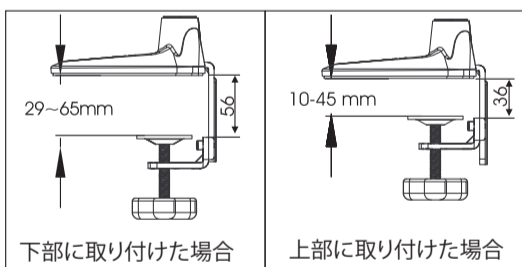
組立ガイド

ステップ1

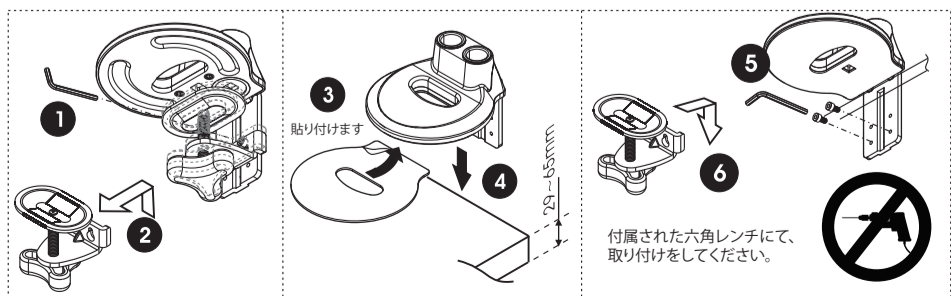
クランプ組立

下記の図のようにパットカバーをクランプ下部に貼り付けてください。

デスクへの取り付け方法は2パターンあります。



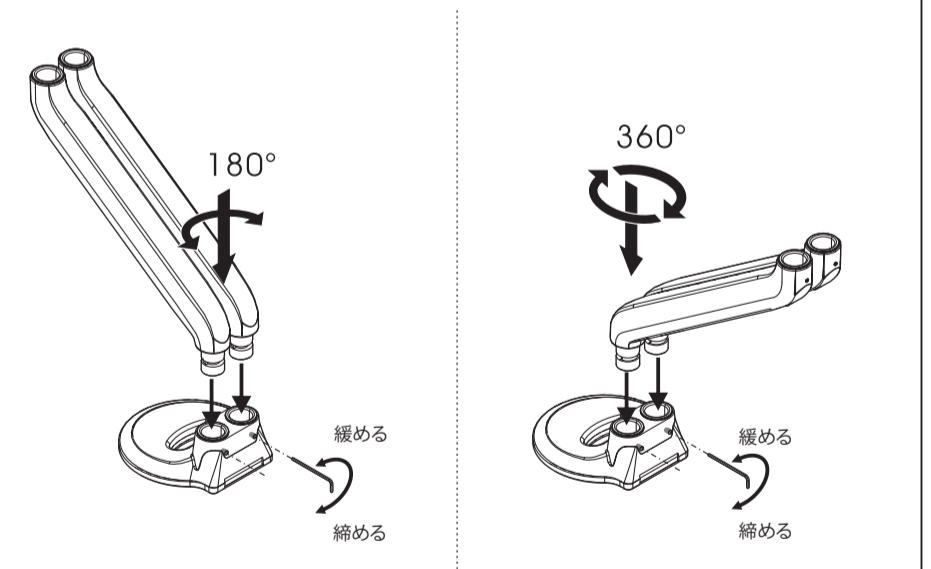
下部に取り付け位置



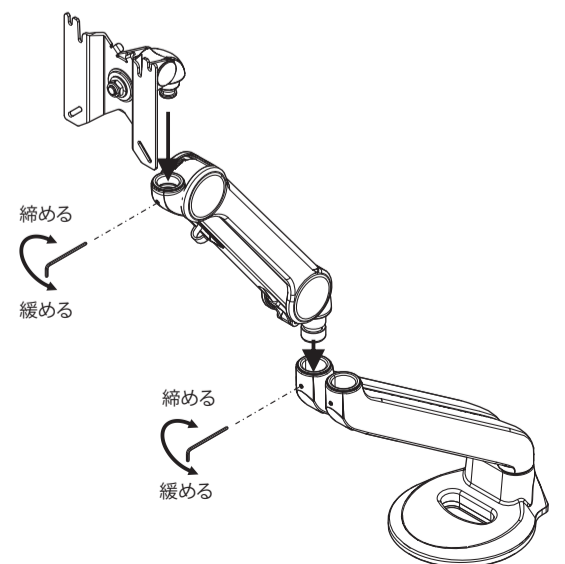
ステップ2

<180°ロックアウト機能>

下記の図のように、後部にある穴に2mmの六角レンチとネジを使用して固定すると、回転が制限されます。180°まで回転ができ、ネジを緩めると360°まで回転ができます。

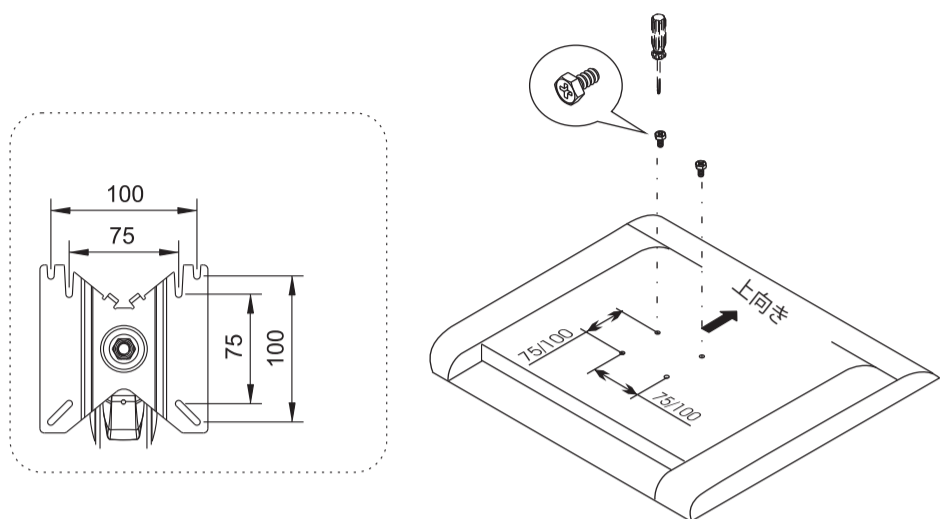


2mmの六角レンチでネジを締めてから、必要に応じて回転の締め具合を調整してください。



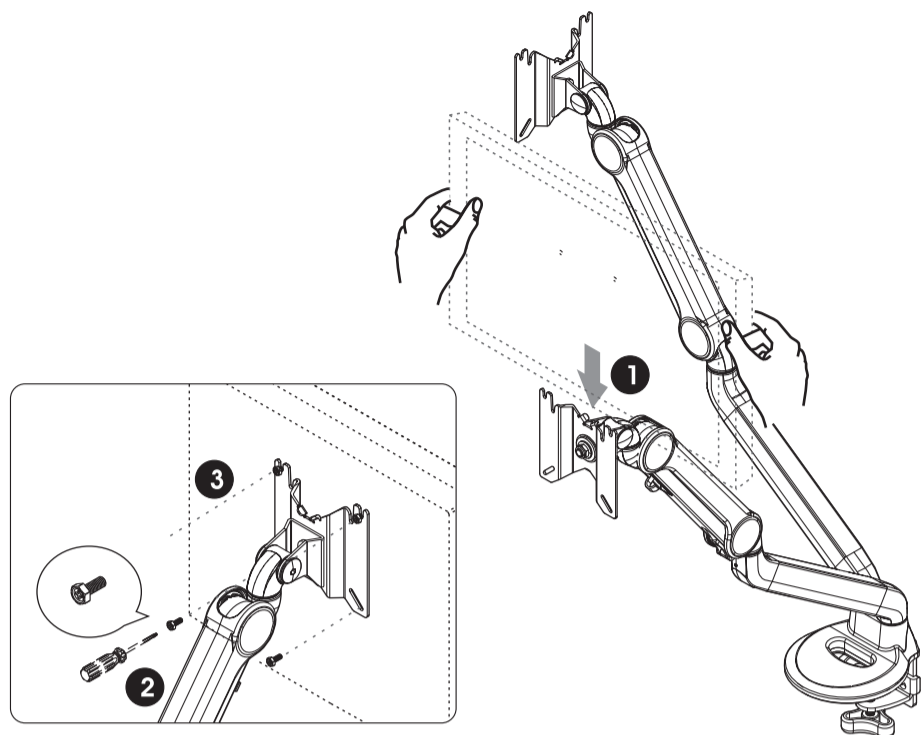
ステップ3

モニター背面にある上部の2つの穴にネジを取り付けます (完全に締めないでください)



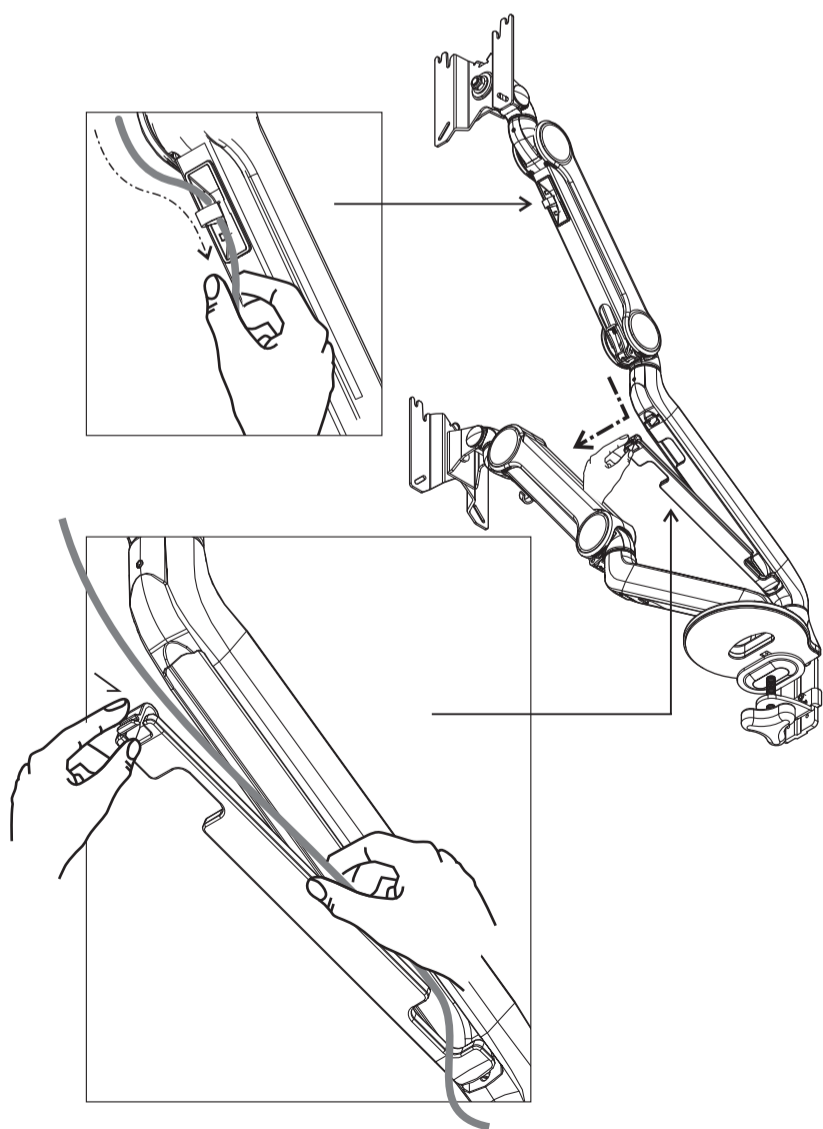
ステップ4

モニターをVESAマウントに引っ掛けます。下部の2つ穴にネジをしっかりと取り付けてから、上部2つのネジを締めてください。



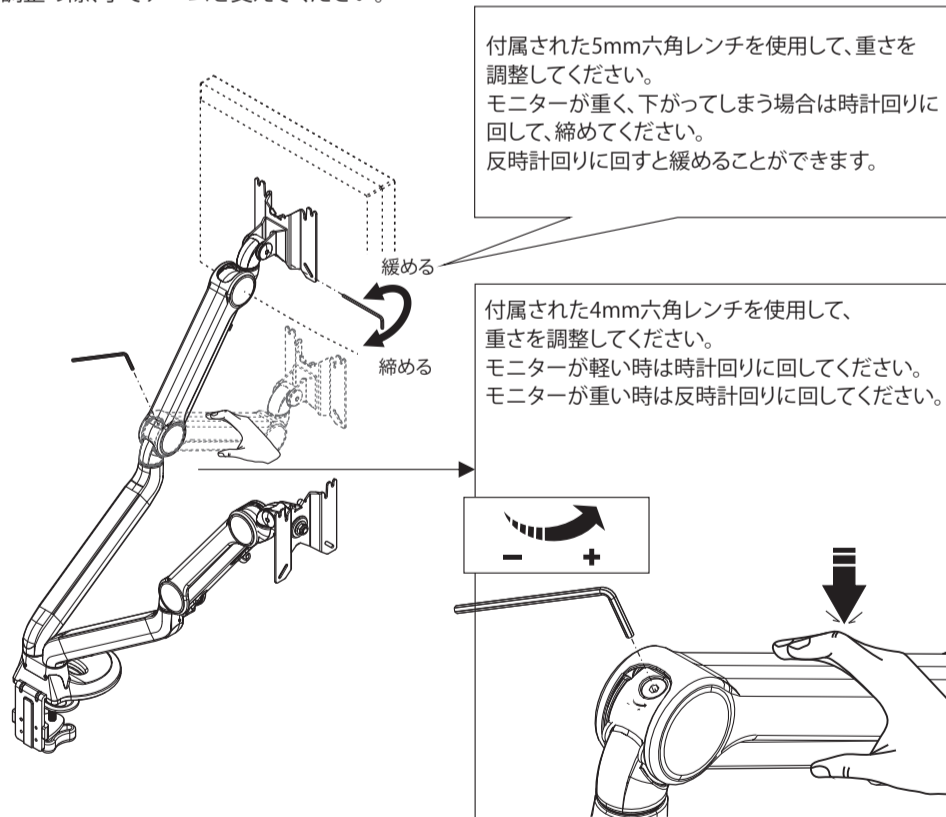
ステップ5 ケーブル収納

下記の図のようにケーブルをフックに収納してから、下部のケーブルカバーを開けて、ケーブルをカバー内に入れてください。



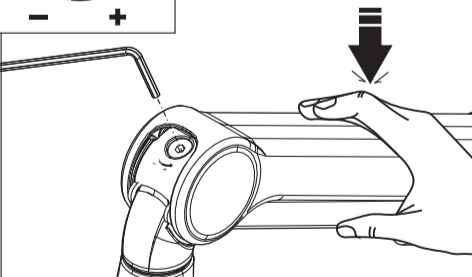
可動軸の調整

<注意点> 調整の際、手でアームを支えてください。



付属された5mm六角レンチを使用して、重さを調整してください。モニターが重く、下がってしまう場合は時計回りに回して、締めてください。反時計回りに回すと緩めることができます。

付属された4mm六角レンチを使用して、重さを調整してください。モニターが軽い時は時計回りに回してください。モニターが重い時は反時計回りに回してください。



耐荷重: 2~9kg (1アームにつき)

- ・耐荷重はモニターの厚さ55mm以内、26インチ、モニター重心を中心と想定した場合の数値です。
- ・モニターはVESAの中心に取り付けてください。