



圧倒的ビデオパフォーマンス 最先端のリモートアクセスKVM

Dominion® KX IIIはエンタープライズクラスの KVM-over-IPスイッチで、1、2、4または8人のユーザーが8～64台のサーバーをBIOSレベルでリモート管理できます。DVI、HDMI、DisplayPortといったデジタルビデオの標準機能に加え、アナログビデオや音声、仮想メディア、スマートカード/CAC、ブレードサーバー、モバイルアクセスにも対応しています。1台で対応できるほか、ラリタンの統合管理ツールCommandCenter Secure Gateway (CC-SG) と併用して、全てのKX IIIモデルの集中アクセス管理もできます。または、KX IIIユーザーステーションでストレスフリーのIP KVMアクセスも可能です。

IT、データセンター、ラボ

データセンターへの移動が不要！仮想メディアにより、管理者は、ソフトウェアのインストール、ファイルの移動、データのバックアップをリモートで行えます。新しいDominion Serial Access Module (DSAM)を使用することで、最大8台のシリアルデバイスを管理できます。ラリタンのCommandCenter Secure Gatewayを使用すれば、Apple iOS経由でサーバーにアクセスして管理することも可能です。

放送、エンターテインメント業界

Dominion KX IIIに搭載された次世代のビデオ処理エンジンは、従来のコンピューターアプリケーションから極めてダイナミックな放送などのアプリケーションまで、広範なアプリケーションをサポートします。1920x1200高解像度、24ビットカラー、デジタル音声、デュアルモニター、DVI、HDMI、DisplayPortおよびVGAビデオに対応。LAN経由で、1080pの映像データを30フレーム/秒で高速伝送。DKX3-808では高速接続とミリ秒単位のスイッチングが可能となります。

高水準の安全性と信頼性

KX IIIは、米国やカナダ政府が求める厳格なセキュリティ要件を満たしており、FIPS 140-2暗号化モジュールやスマートカード/CAC認証、IPv6ネットワークングなどに対応しています。二重化電源や二重化ギガビットのイーサネットポートも備えた業界で最も信頼性が高い、セキュアなデジタルKVMスイッチです。

主なメリット

- 平均修復時間 (MTTR) の短縮とアップタイムの増加
- 出張サポートによるコストの削減
- 生産性向上
- 安全性向上

主な特長

- BIOSレベルのリモートアクセスと制御
- 鮮やかな超高画質ビデオと音声
- 仮想メディア対応
- デジタル/アナログビデオ対応
- Java不要の操作
- 高水準なセキュリティ
- 2要素認証
- 最大8つの真のシリアルポート
- モバイルアクセス
- 冗長性による強固な信頼性
- リモート電源アクセス
- CommandCenter Secure Gatewayによる統合管理
- KX III SDK & API

サーバールーム、ラボに最適

完璧でトータルなアクセス制御

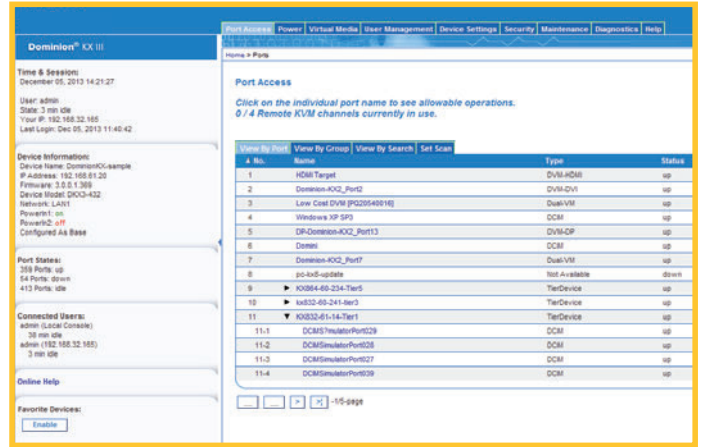
- ブラウザベースのJavaを使用しないBIOSレベルでのアクセス制御
- 仮想メディア機能で多様なリモート管理を実行
- CD、DVD、USB、内蔵ディスク、リモートドライブ経由でリモート起動
- リリタンのラックPDUとの併用で電源のリモート管理が可能
- サーバーのマウス設定を変更することなく、完璧なマウス同期を実現
- デジタル音声の再生と録音
- 日本語等の多言語サポート

Javaを使用せずに、どこからでも簡単迅速に接続

- LAN、WAN、モデム、インターネットから接続
- CC-SGによる集中管理。スタンドアロンでも使用可能
- iPhone、iPad 経由のモバイル KVM-over-IPアクセス
- 外部電話/携帯モデムによる緊急アクセス
- ネイティブのWindows機能とHTMLクライアントがWindows、Linux、Sun、Macユーザーをサポート
- Internet Explorer、Chrome、Firefoxなど、各種ブラウザからアクセス可能

レキシブルで拡張性に優れたソリューション

- 8、16、32、64ポートモデルを用意
- PS/2、USB、仮想メディア機能付きUSB、Sun、Sun USBで使用可能なCIM
- CIMは、アナログVGAならびにデジタルビデオ（DVI、HDMI、DisplayPort）をサポート
- Dell、HP、Cisco、IBMブレードサーバーをサポート
- ティアリングサポートにより、最大1024台のサーバーを制御
- リリタンの統合管理ツールCC-SGにより、数千台のサーバーを一元管理
- Windows、Linux、Mac用のJava不要のKVMクライアント
- リリタンの新しいSDKとAPIを統合・自動化



セキュア、パワフル、高信頼性

高水準の安全性と信頼性

- FIPS 140-2で有効な暗号化モジュールを内蔵
- ローカル、リモートアクセスともにスマートカード/CAC認証
- 256ビットAES暗号化
- 二重化電源とフェイルオーバー機能付きの二重化ギガビットイーサネット
- ビデオ伝送や仮想メディアを含むすべてのデータを暗号化
- セキュアなLinuxベースのアプライアンス
- ローカル認証またはLDAP、AD、RADIUS経由のRSA SecurIDによる集中認証をサポート
- IPv4/IPv6デュアルスタック
- ユーザー権限およびグループ権限の設定が可能
- ユーザーによる構成が可能なTCPポート
- 強力なパスワード設定
- カスタマイズ可能なセキュリティパナー
- 既存のデジタル証明書をアップロード可能
- SNMP v2、SNMP v3管理、Syslogロギング、電子メールのアラート

ダイナミックなビデオアプリケーションに最適

様々な業界でのビデオアプリケーションに対応

- 放送、エンターテインメント、ゲーム業界
- 軍、政府
- セキュリティルーム、監視
- 学術、航空、気象、運輸
- 産業、製造、工場
- 指令制御室、オペレーションセンター

超高速HDビデオストリーミング

- 1920x1080フルHDのアナログおよびデジタルビデオ
- HD映像を最高30フレーム/秒で音声とともに伝送
- DVIデジタルローカルポートにより、高速なGUIパフォーマンスを実現
- 低帯域幅、50ミリ秒のレイテンシーの高品質ビデオ
- フルスクリーンビデオ表示と柔軟なビデオスケーリング
- デュアルモニター対応
- デュアルビデオカードによる拡張デスクトップ構成
- 1920x1080や1920x1200、1600x1200のリモートビデオ解像度に対応
- 24ビットカラーパレット対応の高解像度

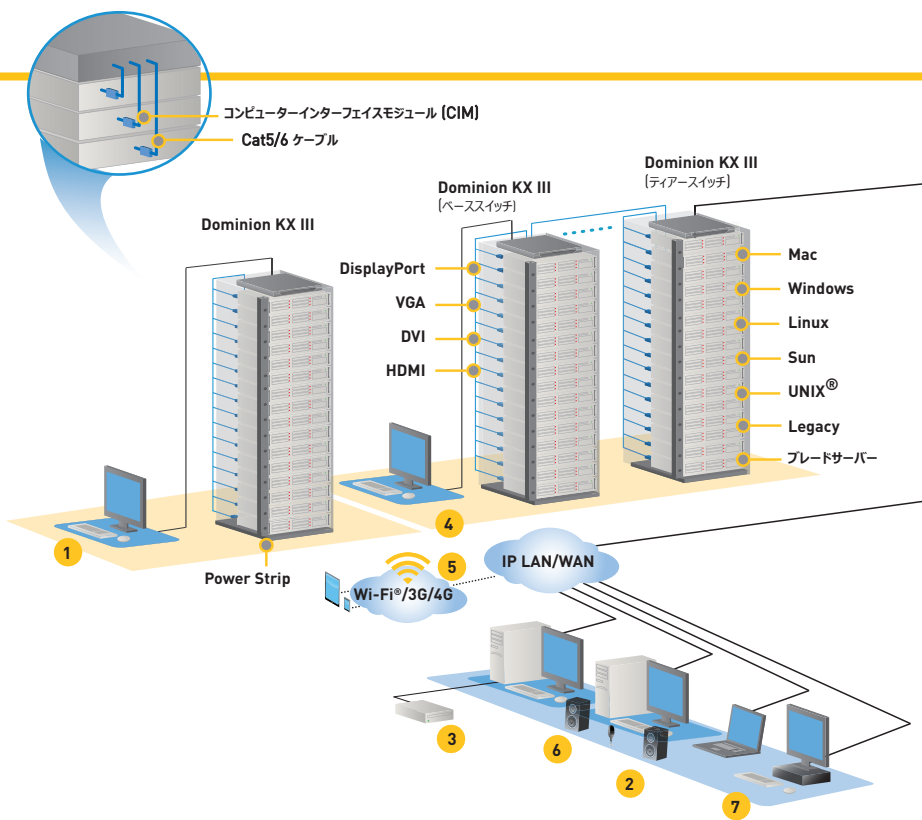


便利な高性能IPユーザーステーション

- 必要な機能をすべて装備した保守性の高いハードウェアにより、PC不要の実現
- 1080pの映像データを2つ同時に30フレーム/秒の速さでストリーミング
- DKX3-808モデルで超高速接続とミリ秒単位のスイッチングを実現
- 同時に8件以上のIPセッションに対応
- 強力なユーザーインターフェイス。シングル/デュアルモニターに対応
- 放送業界、ラボ、スタジオ、制御室に最適

Dominion KX IIIの構成

- 1 ラック内のローカルポートアクセス
- 2 IPネットワーク経由で、どこからでもセキュアにリモートアクセス
- 3 リモート仮想メディアセッション
- 4 ベース/階層スイッチによる、サーバーへのローカル「カスケード」アクセス
- 5 iPhone、iPad経由のモバイルアクセス (CC-SG経由)
- 6 デジタル音声対応
- 7 KX III ユーザーステーション (DKX3-UST)



KX III モデル	スペック	外形寸法 (WxDxH)	重量	電源、消費電力、発熱量
DKX3-864	64サーバーポート、8リモートユーザー、1ローカルポート	440mm x 338mm x 88mm	5.62 kg	二重化電源 100V~240V、 50-60Hz 1.8A 60W 52 KCAL
DKX3-832	32サーバーポート、8リモートユーザー、1ローカルポート	440mm x 334mm x 44mm	4.52 kg	
DKX3-808	8サーバーポート、8リモートユーザー、1ローカルポート			
DKX3-464	64サーバーポート、4リモートユーザー、1ローカルポート	440mm x 338mm x 88mm	5.62 kg	
DKX3-432	32サーバーポート、4リモートユーザー、1ローカルポート			
DKX3-416	16サーバーポート、4リモートユーザー、1ローカルポート			
DKX3-232	32サーバーポート、2リモートユーザー、1ローカルポート			
DKX3-216	16サーバーポート、2リモートユーザー、1ローカルポート	440mm x 334mm x 44mm	4.12 kg	
DKX3-132	32サーバーポート、1リモートユーザー、1ローカルポート			
DKX3-116	16サーバーポート、1リモートユーザー、1ローカルポート			
DKX3-108	8サーバーポート、1リモートユーザー、1ローカルポート			3.9 kg

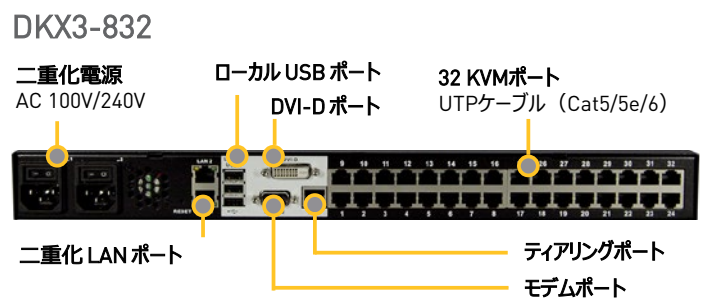
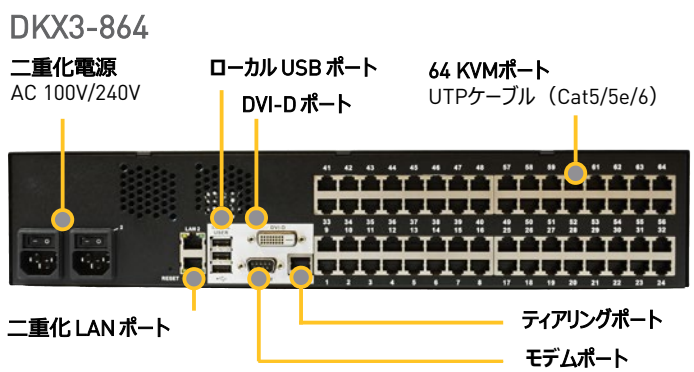
Dominion シリアルアクセスモジュール (DSAMs)	
DSAM-4 — USBでKX IIIに接続する4つの「真の」シリアルポートを備えたモジュール	DSAM-2 — USBでKX IIIに接続する2つの「真の」シリアルポートを備えたモジュール

コンピュータインタフェースモジュール (CIMs)	
D2CIM-DVUSB — 仮想メディア、音声、スマートカード、ずれないマウス用デュアルUSB CIM	D2CIM-DVUSB-DVI — DVI-D、仮想メディア (BIOSアクセス)、音声、スマートカード、ずれないマウス用デュアルCIM
D2CIM-VUSB — 仮想メディア、ずれないマウス用のUSB CIM	D2CIM-DVUSB-HDMI — HDMI、仮想メディア (BIOSアクセス)、音声、スマートカード、ずれないマウス用デュアルCIM
DCIM-PS2 — PS/2用CIM	D2CIM-DVUSB-DP — DisplayPort、仮想メディア (BIOSアクセス)、音声、スマートカード、ずれないマウス用デュアルCIM
DCIM-SUN — Sun用CIM	D2CIM-PWR — リモート電源管理用CIM
DCIM-USBG2 — USBおよびSun USB用CIM	P2CIM-SER — シリアル (ASCII) デバイス用Paragon II/Dominion KX II CIM

Dominion KX III 全モデル共通仕様	
形状	1Uまたは2U、ラックマウント可能 (ブラケット付属)
動作温度	0° - 45° C
湿度	0% - 85% RH
リモート接続	ギガビットEthernetポート (1000BASE-T) x 2 (冗長構成)
ネットワーク	DB9 (F) DTE
モデムポートプロトコル	HTTP、HTTPS、UDP、RADIUS、SNTP、DHCP、PAP、CHAP、LDAP、SNMPv2、SNMPv3、IPv4/IPv6デュアルスタック
ローカルアクセスポート	DVI-D (F)
ビデオ	USB (F) 、1USB 前面3USB
キーボード/マウスティアリングポート	4/5
画面の解像度	
PCテキストモード	640x350、640x480、720x400
PCグラフィックモード	640x480、800x600、1024x768、1152x864、1280x1024、1440x900、1680x1050、1600x1200、1920x1080、1920x1200
Sun®ビデオモード	1024x768、1152x864、1152x900、1280x1024
製品保証	ご購入より2年間。有償延長保証制度あり (CIMは除く)



Dominion KX IIIのポートと接続



※仕様は予告なく変更することがあります。
 ※ご使用の環境によっては仕様通りに動作しない場合があります。詳しくは sales.japan@raritan.com へお問い合わせください。

製品に関するお問い合わせは03-5795-3170または www.raritan.com/jp/kxiii まで

©2017 Raritan Inc. All rights reserved. Raritan®はRaritan Inc.またはその所有会社の登録商標です。その他すべての商標または登録商標は、その所有会社に帰属します。ラリタンは、1985年にIT管理者がサーバーを管理するためのKVMスイッチの開発を始めました。今日、ラリタンはルグランブランドの一員として、インテリジェントラックPDUの大手プロバイダーとなりました。ラリタンのソリューションは、フォーチュン500のトップ10社のうち9社のテクノロジー企業のデータセンターで高い信頼性とインテリジェンスを提供しております。詳しくはRaritan.comをご覧ください。V1177R6

ラリタン・ジャパン株式会社
 〒108-0074 東京都港区高輪3-23-17
 品川センタービルディング 14階
 TEL : 03-5795-3170 (代表) FAX : 03-5795-3171
 URL: <http://raritan.com/jp/> E-mail: sales.japan@raritan.com

